

Atelier 2 :

Prévention : partage d'initiatives et outils FEMAS HDF

Animé par :

- *Pôle prévention FEMAS HDF (Laurine et Arline)*
- *Amandine Dejan-court, ARS Hauts-de-France*
- *Anne-Lise Hainaut, Promotion Santé Hauts-de-France*
- *Anne-Charlotte Dambre, Coactis et Santé BD*

Sommaire

1. Présentation de la FEMAS HDF
2. Les labels de la FEMAS HDF
3. Présentation du référentiel de santé publique
4. Obtenir de nouvelles compétences
5. Partage d'initiatives



1. Qu'est ce que la FEMAS HDF ?

ASSOCIATION LOI 1901

2011

Création FEMASNORD.



2018

Fusion avec la fédération Picarde.
FEMASNORD devient FEMAS HDF



MEMBRES ADHÉRENTS

MSP AVEC OU SANS ACI
ESP
PROFESSIONNELS ISOLÉS
CPTS
INSTITUTIONS

115
Adhérents

novembre 2025.



1. Qu'est ce que la FEMAS HDF ?

ÉCRITURE DU
PROJET DE
SANTÉ

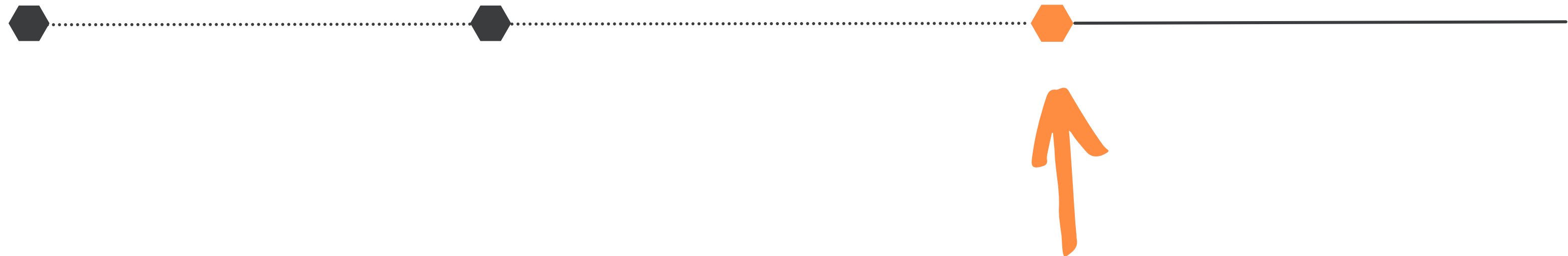
URPS ML
MSA
Cabinets conseils

VALIDATION
DU PROJET DE
SANTÉ

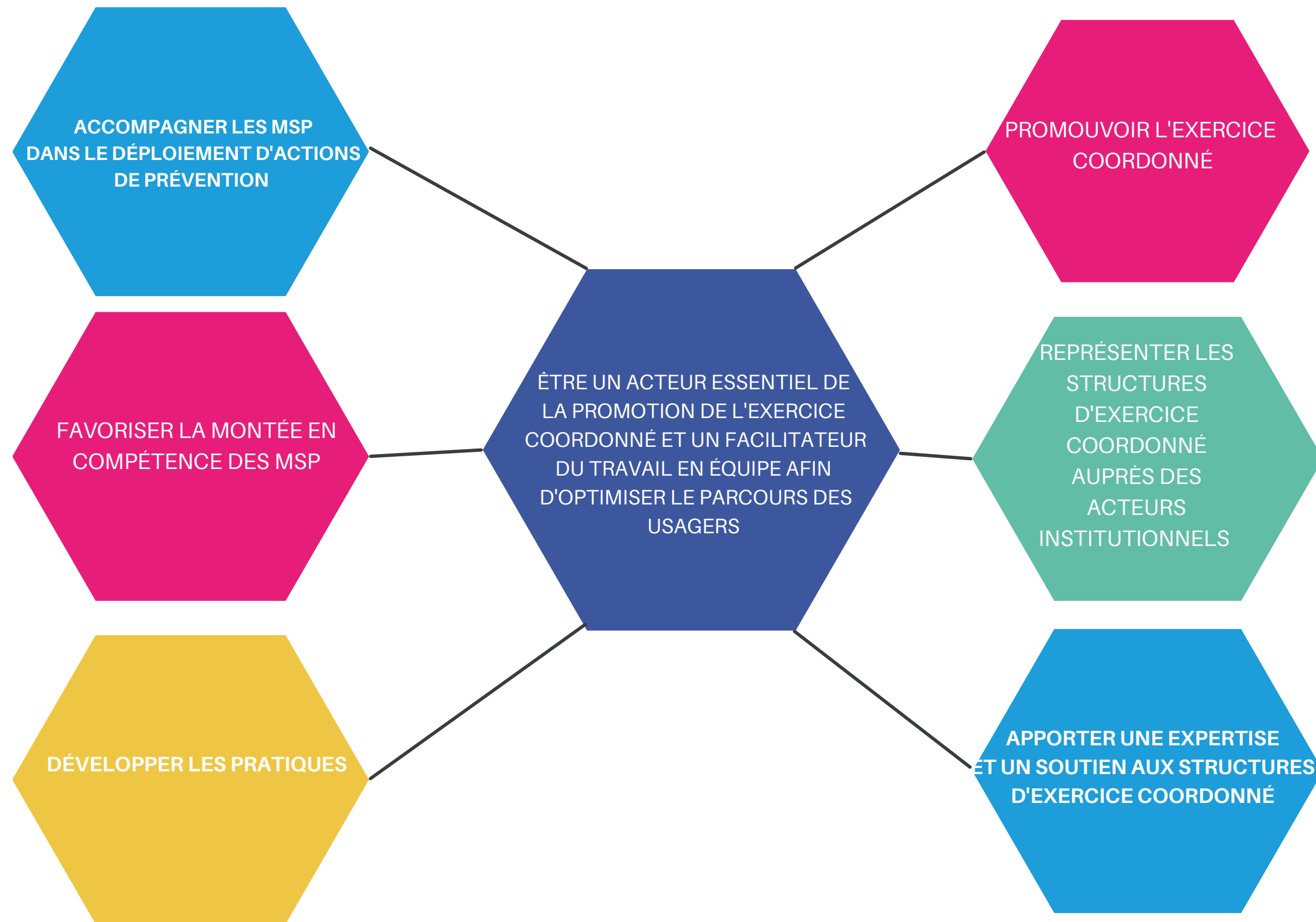
ARS Hauts-de-France

ACC. À LA MISE
EN PLACE DU
PROJET DE
SANTÉ

FEMAS HDF



1. Qu'est ce que la FEMAS HDF ?



1. Qu'est ce que la FEMAS HDF ?

Nos actions Offre de soins

Facilitation

Aide à fédérer une équipe pour travailler ensemble dans un bien-être général.

Mise à disposition temporairement un prestataire à la coordination pour la mise en route de votre MSP.

Aide à coordonner votre MSP avant l'arrivée de l'Accord conventionnel Interprofessionnel

Intervention dans les "territoires tremplins"

Accompagnement des CAIM (contrat aide à l'installation médecin) à créer une dynamique équipe sur les déserts en santé

Ateliers protocoles en ESP et protocoles de coopération

Accompagnement sur l'écriture de protocole.

Aide au déploiement de votre démarche qualité

Accompagnement des coordonnateurs par territoire CPAM

Implication des usagers

Questionnaire de satisfaction et focus groupe en partenariat avec France Asso Santé.

Formation PACTE MSP, CPTS et leader

Formation des coordinateurs de maison de santé et CPTS. animation du réseau des coordinateurs et service d'expertise à la demande

1. Qu'est ce que la FEMAS HDF ?

Nos actions Prévention

Déploiement de labels prévention : MSP sans tabac, MSP en Mouvement, MSP Vaccinée, Ad'oc, Neuroparcours.

Anticiper la mise en place de vos actions prévention

Formation RQPPS

Formation de référent qualité en prévention et promotion de la santé. Niveaux 1 et 2.

Affichage dynamique

Accompagnement à l'installation d'affichage dynamique en MSP.

Aide à la rédaction et la relecture de vos fiches action de santé publique

Indispensable pour votre rapport d'activité

Accompagnement sur 5 thématiques spécifiques : sevrage tabagique, l'activité physique adaptée, le dépistage organisé des cancers, la vaccination, le dépistage des troubles neuro sensoriels chez l'enfant et bien d'autres thématiques

Accompagnement des MSP sur le développement d'action.

Aide dans l'écriture et l'évaluation de votre appel à projet prévention

Avoir un regard extérieur et une aide à la formalisation de vos actions

Réalisation à vos côtés, du calendrier prévisionnel de vos actions de prévention.

Anticiper la mise en place de vos actions prévention

2. Les labels de la FEMAS HDF



2. Les labels de la FEMAS HDF



BUT POURSUIVI

- Permettre aux MSP de s'engager durablement dans la prévention et le sevrage tabagique en fournissant un projet clé en main

DESCRIPTION DE L'ACTION

- Définition d'un binôme de référent au sein de la structure
- Déclinaison du projet via des formations, de l'aménagement des locaux, intégration du projet dans les documents internes
- Mise en oeuvre avec un protocole patient et des actions durant le mois sans tabac
- Communication : ajout de signalétique et sensibilisation
- Suivi : réunions régulières et concertation

2. Les labels de la FEMAS HDF



BUT POURSUIVI

- Promouvoir durablement la vaccination au sein des MSP et améliorer la couverture vaccinale des populations ciblées.
- Renforcer le rôle des professionnels de santé dans la promotion vaccinale.
- Redonner confiance aux patients et améliorer leur compréhension de l'enjeu vaccinal.
- Outiller, accompagner et évaluer les équipes de santé pour des actions efficaces et pérennes.

DESCRIPTION DE L'ACTION

Outiller



- a. Communication des outils
- b. Création d'une plateforme de commandes (FEMAS +)
- c. Envois des outils

Accompagner



- a. Choix de l'action
- b. Choix du public cible
- c. Rédaction de la fiche action ou de la procédure d'organisation
- d. Choix des indicateurs de résultats souhaités

Évaluer



- a. Mise en place du t0 "état des lieux des prescriptions vaccinales"
- b. Envoi d'outils de traçabilité
- c. Explication de l'intérêt d'évaluer son action
- d. Analyse de votre ou vos actions
- e. Mise en place d'une aide à l'utilisation de votre SI avec une montée en compétences et un suivi des actes vaccinaux

2. Les labels de la FEMAS HDF



BUT POURSUIVI

- Actualiser ses connaissances et harmoniser le discours sur les dépistages organisés des cancers au sein d'équipe en MSP.
- Aiguiller les équipes dans la définition d'objectif.
- Accompagner le développement d'action au sein des MSP participantes au projet.

DESCRIPTION DE L'ACTION

- J'Actualise mes connaissances et j'harmonise le discours dans mon équipe.
- Je m'Auto-évalue et je me fixe un objectif
- Je mets en place mon Action



2. Les labels de la FEMAS HDF



BUT POURSUIVI

- Développer un réseau de MSP en Mouvement
- Favoriser la prescription d'APA en accompagnant les professionnels de santé dans l'orientation et le suivi des patients
- Accompagnement à la signature de convention de partenariat avec des acteurs du sport santé de proximité

DESCRIPTION DE L'ACTION

Accompagnement individuel et adapté pour chaque MSP, afin de faciliter l'intégration de l'APA dans la pratique quotidienne

- Temps d'échange, présentation du projet et recueil des attentes et des besoins de l'équipe
- Recherche et prise de contact des acteurs du sport santé de proximité
- Accompagnement à la signature et à la mise en marche du partenariat
- Mise à disposition de documents personnalisés, d'outils de matériel sur FEMAS+ et sur la BAO

2. Les labels de la FEMAS HDF



BUT POURSUIVI

- Contribuer à l'amélioration du repérage, de l'orientation et de la coordination des soins, pour les enfants présentant un TND
- Renforcer et valoriser l'engagement des équipes de soins primaire via le dispositif régional NeuroParcours
- Favoriser l'implication active des familles dans le repérage, la prise en charge et les actions de sensibilisation

DESCRIPTION DE L'ACTION

3 phases d'accompagnements :

- Engagement et structuration (auto-évaluation, définition d'objectifs, binôme référent TND)
- Mise en oeuvre et déploiement (formation, outils de repérage, actions familles, parcours coordonné)
- Suivi et valorisation (indicateurs, évaluation d'impact, communication des réussites)

2. Les labels de la FEMAS HDF



BUT POURSUIVI

- Mettre à disposition des MSP un support moderne et attractif
- Mettre une playlist à disposition clef en main chaque mois
- Fiabiliser les messages de prévention grâce à une validation par un comité pluridisciplinaire
- Proposition de playlist en fonction du calendrier de prévention

DESCRIPTION DE L'ACTION

- Plateforme en ligne regroupant 300 vidéos de prévention
- Conseil pour l'implantation de l'affichage dynamique, accompagnement à la mise en place du dispositif
- Pilotage des contenus à distance
- Les utilisateurs peuvent créer leur playlist personnalisées, utiliser les playlists proposées, structure du contenu par thématique

3. Le référentiel de santé publique



POURQUOI UN RÉFÉRENTIEL RÉGIONAL MISSION DE SANTÉ PUBLIQUE ?

- Ce référentiel s'adresse aux équipes des maisons de santé pluriprofessionnelles (MSP)
- Il est destiné à vous :
 - Apporter un soutien pour la mise en œuvre de vos actions de santé publique
 - Donner les clés pour développer une action de santé publique au sein de votre MSP répondant aux attendus qualitatifs et opérationnels
 - Permettre de développer votre dynamique d'équipe
 - Permettre l'acculturation pour une harmonisation des pratiques en termes d'accompagnement des équipes dans la définition de la mission de santé publique et dans son déploiement.
- Il est le fruit d'un travail collaboratif régional entre les partenaires ARS, Assurance maladie et FEMAS :
 - Organisation de 2 webinaires régionaux co-animés par les partenaires : Zoom sur la « mission de Santé publique » avec proposition d'une fiche-projet régional type puis Présentation du référentiel
 - Mise à disposition des supports sur le paps Hauts de France



COMMENT METTRE EN ŒUVRE DES ACTIONS DE SANTÉ PUBLIQUE AU SEIN DE MA MAISON DE SANTÉ PLURIPROFESSIONNELLE ?



Un référentiel
à votre service

Octobre 2025



3. Le référentiel de santé publique



SON INTITULÉ : COMMENT METTRE EN OEUVRE DES ACTIONS DE SANTÉ PUBLIQUE AU SEIN DE MA MSP ?



- Vous y trouverez des conseils / recommandations et des pense-bêtes avec les logos suivants
- Il est évolutif cad que son contenu pourra être revu à l'usage dans la pratique
- Ce référentiel se divise en plusieurs parties :



- Focus sur les thématiques
 - Chaque fiche thématique précise les publics ciblés, les objectifs poursuivis avec en miroir les typologies d'actions à privilégier et les indicateurs d'évaluation à mesurer
 - Elle mentionne également les outils, méthodes et ressources mobilisables ainsi que les partenaires incontournables. Des recommandations sont également formulées.

3. Le référentiel de santé publique



LES THEMATIQUES EN LIEN AVEC LE PRS

1 000 jours / petite enfance

Actions éducatives ciblées

**Addictions
(Alcool / Tabac)**

Cancers

**Nutrition (alimentation
et/ou activité physique)**

**Santé
environnementale
(qualité de l'air et
transition écologique)**

Santé mentale

Santé sexuelle

Sport-santé

Surpoids-obésité

**Troubles
neurosensoriels /
Troubles du neuro-
développement**

Vaccination

3. Le référentiel de santé publique



SON INTITULÉ : COMMENT METTRE EN OEUVRE DES ACTIONS DE SANTÉ PUBLIQUE AU SEIN DE MA MSP ?

- Les typologies d'actions mentionnées répondent à une logique de gradation de vos actions sous la forme du triptyque suivant :
- **Essentielle** : information, communication, sensibilisation ;
 - **Durable** : déclencher l'accompagnement (repérage), accompagner ;
 - **Pérenne** : structurer le parcours du patient (de la prévention à la prise en charge).

Vous retrouverez pour certaines thématiques des catalogues d'actions créés par la FEMAS pour vous accompagner. D'autres catalogues seront également rédigés par la suite.

- Une fiche projet type pour vous aider



FICHE ACTION MISSION DE SANTE PUBLIQUE

Bases documentaires :

- [Avenant n° 1 à l'accord conventionnel interprofessionnel relatif aux structures de santé pluriprofessionnelles signé le 20 avril 2017](#)
- [Projet régional de santé Hauts-de-France 2018-2028](#)

Rappel :

Définition de l'indicateur dans l'Accord Conventionnel Interprofessionnel (ACI) :

- ✓ Indicateur optionnel de l'Axe « Accès aux soins »
- ✓ 2 missions valorisées au maximum
- ✓ Les 2 missions doivent porter sur *des thématiques différentes* (*sauf* pour l'ETP à condition que les 2 missions portent sur des orientations différentes)
- ✓ Choix de la thématique travaillée : listée à l'accord et/ou en cohérence avec le PRS (Projet Régional de Santé) :

<input type="checkbox"/> Listées à l'Accord :	<input type="checkbox"/> En cohérence avec le PRS
Menu déroulant :	Menu déroulant :
Choisissez un élément.	Choisissez un élément.

Précisions :

- ✧ **Justificatifs à présenter** : a minima 1 fiche action/document pour chaque mission de santé publique
- ✧ L'indicateur est atteint si la mission a été mise en œuvre (action réalisée) : évaluation dite de processus et d'activité

4. Obtenir de nouvelles compétences

Face aux défis de santé publique identifiés et partagés avec les partenaires régionaux, Promotion Santé Hauts-de-France a choisi de développer une offre de formation selon les 4 grands domaines suivants :

**Concepts en santé,
prévention, éducation et
promotion de la santé**



**Méthodologie de projet
et travail en réseau**



**Participation des Habitants,
Usagers, Citoyens**

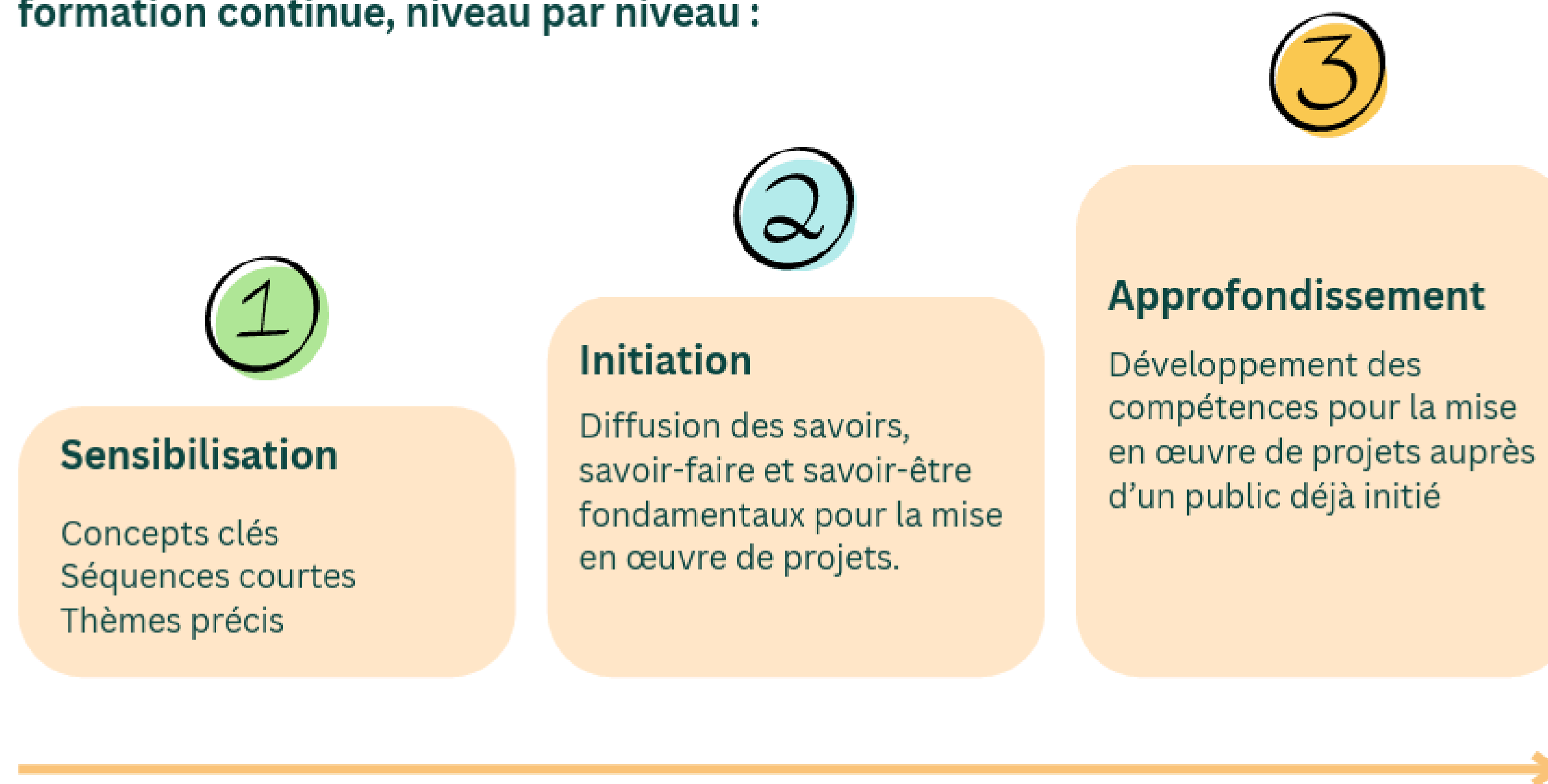


**Accompagnement
individuel et collectif**



4. Obtenir de nouvelles compétences

Dans chacun des domaines, les stagiaires peuvent suivre un parcours de formation continue, niveau par niveau :



4. Obtenir de nouvelles compétences

Démocratie en santé : faire participer les habitants, usagers, citoyens dans un projet en promotion de la santé

Une formation pour tous ceux qui souhaitent :

- Donner du sens à leurs actions collectives,
- Sortir d'une logique d'information descendante,
- Favoriser la participation active des publics.



Niveau Sensibilisation - ½ journée en classe virtuelle ou en présentiel

Niveau Initiation - 2 jours en présentiel

4. Obtenir de nouvelles compétences

Rendez-vous sur notre site internet !



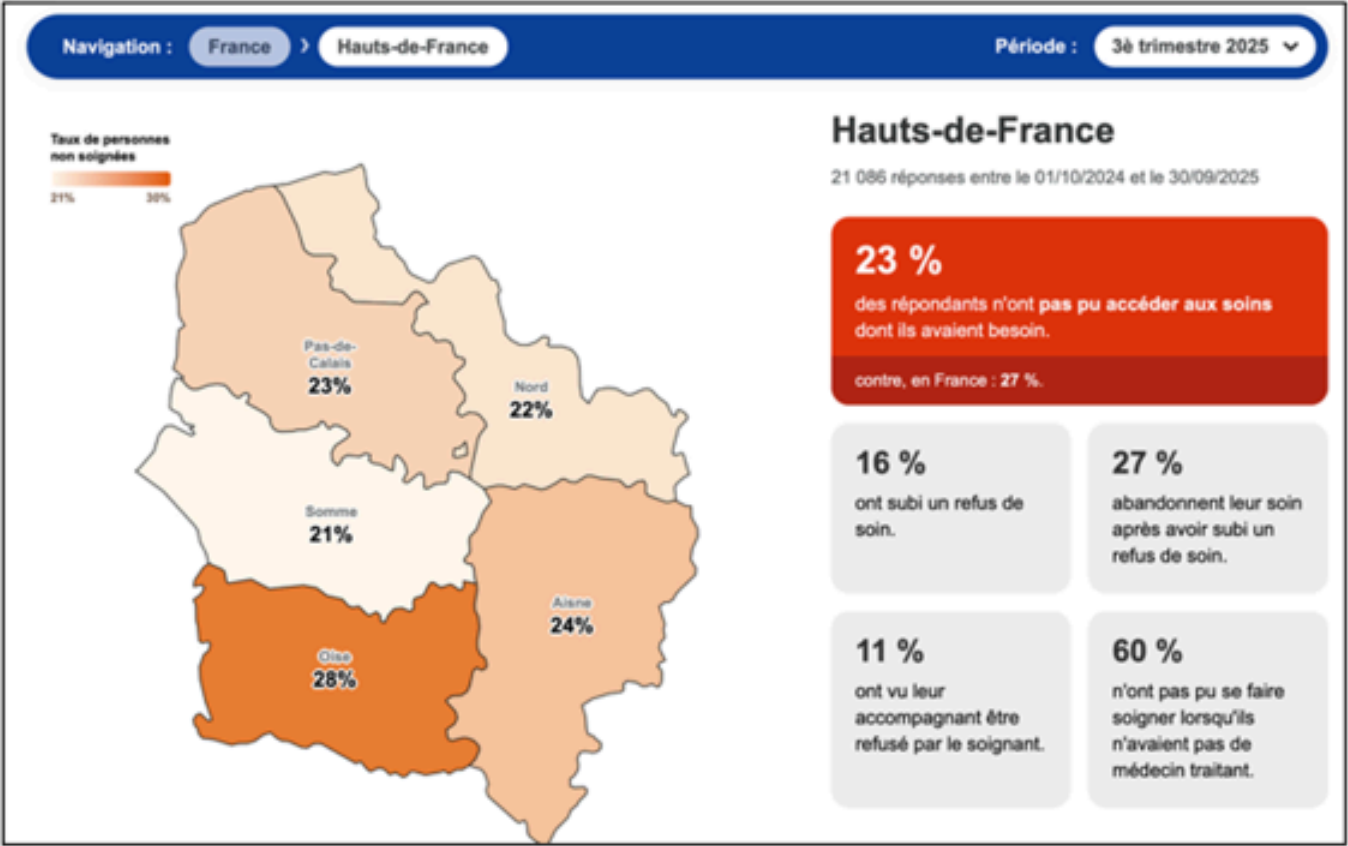
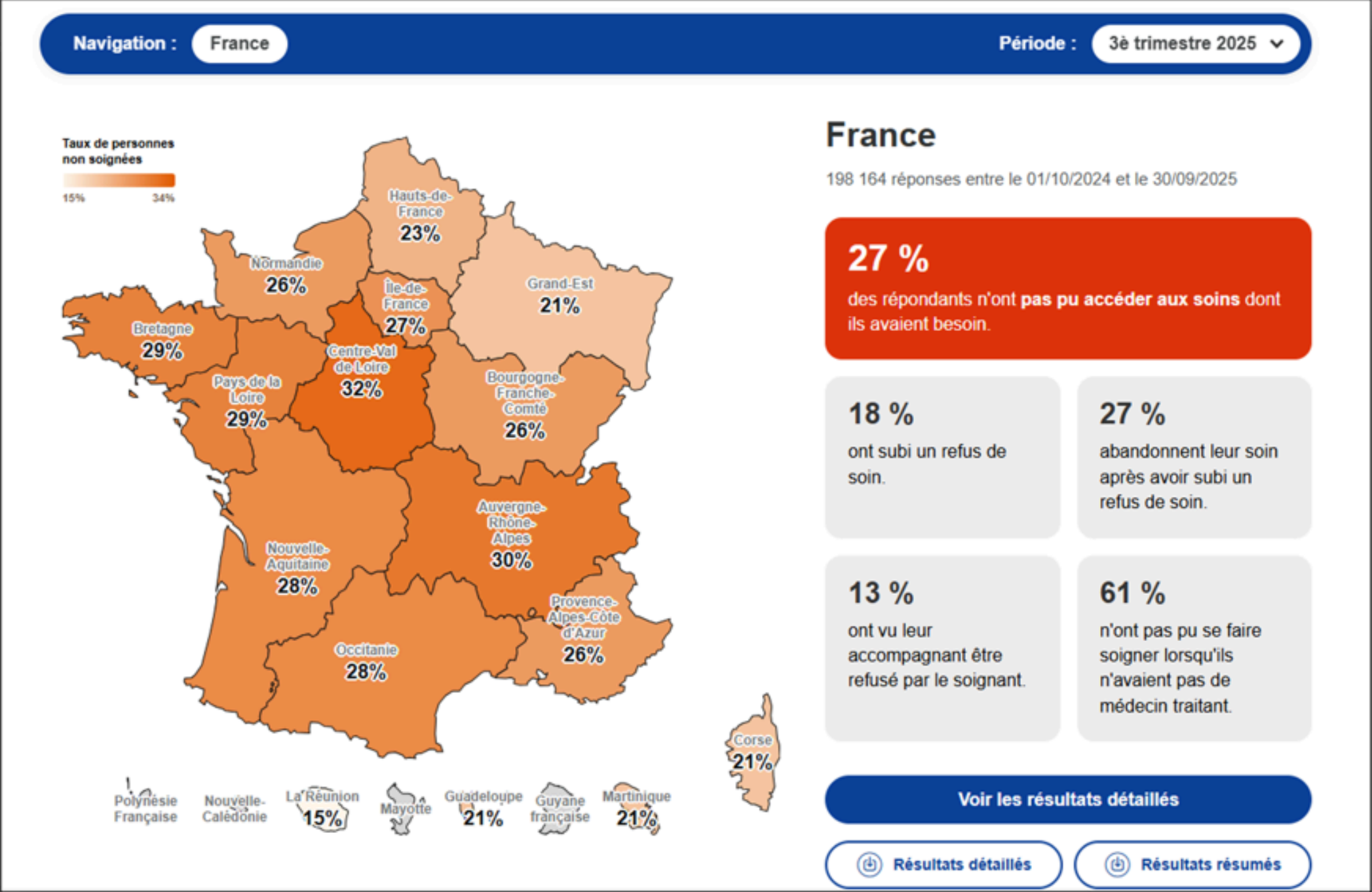
A large, stylized light blue flower graphic with five petals, positioned on the left side of the slide.

Agir ensemble pour l'accès à la santé des personnes en situation de handicap

Anne Charlotte DAMBRE

Journée régionale FEMAS HDF - 28 novembre 2025

Un constat



Handifaction - Le baromètre de l'accès aux soins du handicap

Coactis Santé, engagée pour la santé des personnes avec un handicap

Des solutions concrètes pour rendre effective l'accessibilité aux soins et à la santé des personnes en situation de handicap :

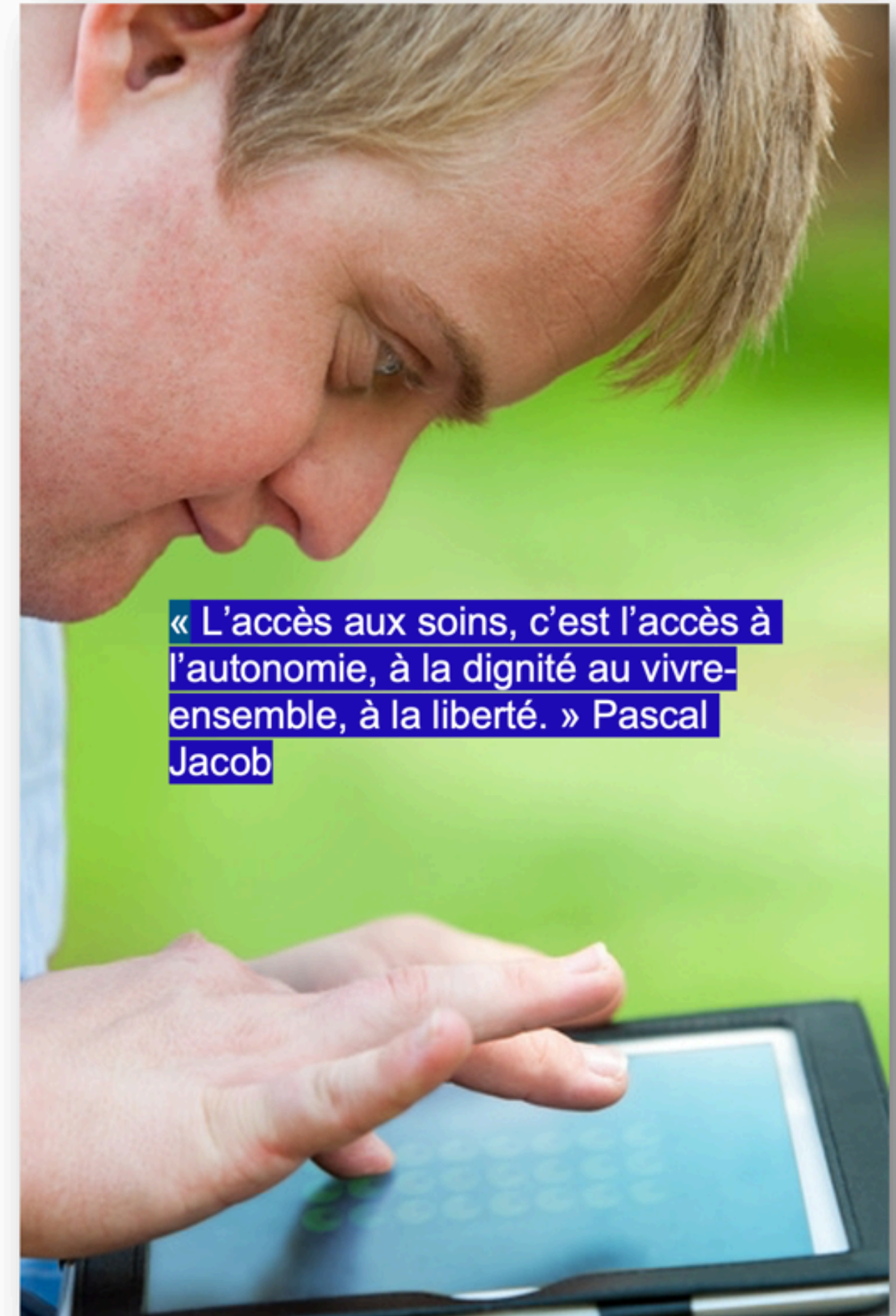
- **Des supports faciles à comprendre** pour expliquer les soins et prendre soin de sa santé



- **Outiller les professionnels de santé** dans l'accueil de patients en situation de handicap

Devenir
acteur d'une
santé accessible
et inclusive

HANDI
CONNECT.fr



« L'accès aux soins, c'est l'accès à l'autonomie, à la dignité au vivre-ensemble, à la liberté. » Pascal Jacob

Travailler ensemble

Co-constructeurs

Fédérations, réseaux de coordination



Experts handicap-santé
Professionnels de santé,
réseaux de soins spécialisés, filières de santé
maladies rares,

Institutionnels



Lieux de soins
(hôpitaux, centres de
santé, MSP, ...)



Structures médico-sociales



Fondations



Sociétés savantes,
Ordres



Personnes en situation de
handicap, associations
d'auto-représentants,
familles



Diffuseurs

Financeurs

coactis
santé

La philosophie de Coactis Santé

- « **Jamais pour nous sans nous** » : les personnes en situation de handicap participent activement à la co-construction des outils.
- **Ce qui est essentiel pour les personnes en situation de handicap bénéficie à tous.** Nos outils sont conçus avec un objectif d'accessibilité universelle.
- **Ne pas refaire l'existant.** Nous développons des solutions innovantes répondant à des besoins concrets. Notre obsession est **l'usage**
- Des outils **en libre accès sur internet** : **www.santebd.org** et **www.handiconnect.fr**



©SantéBD

SantéBD

Informier et mieux communiquer
avec le patient



Promouvoir une information en santé facile à comprendre

✓ Des contenus simples et fiables



Fauteuil roulant



Aphasie



Autisme



Surdité



Malvoyance



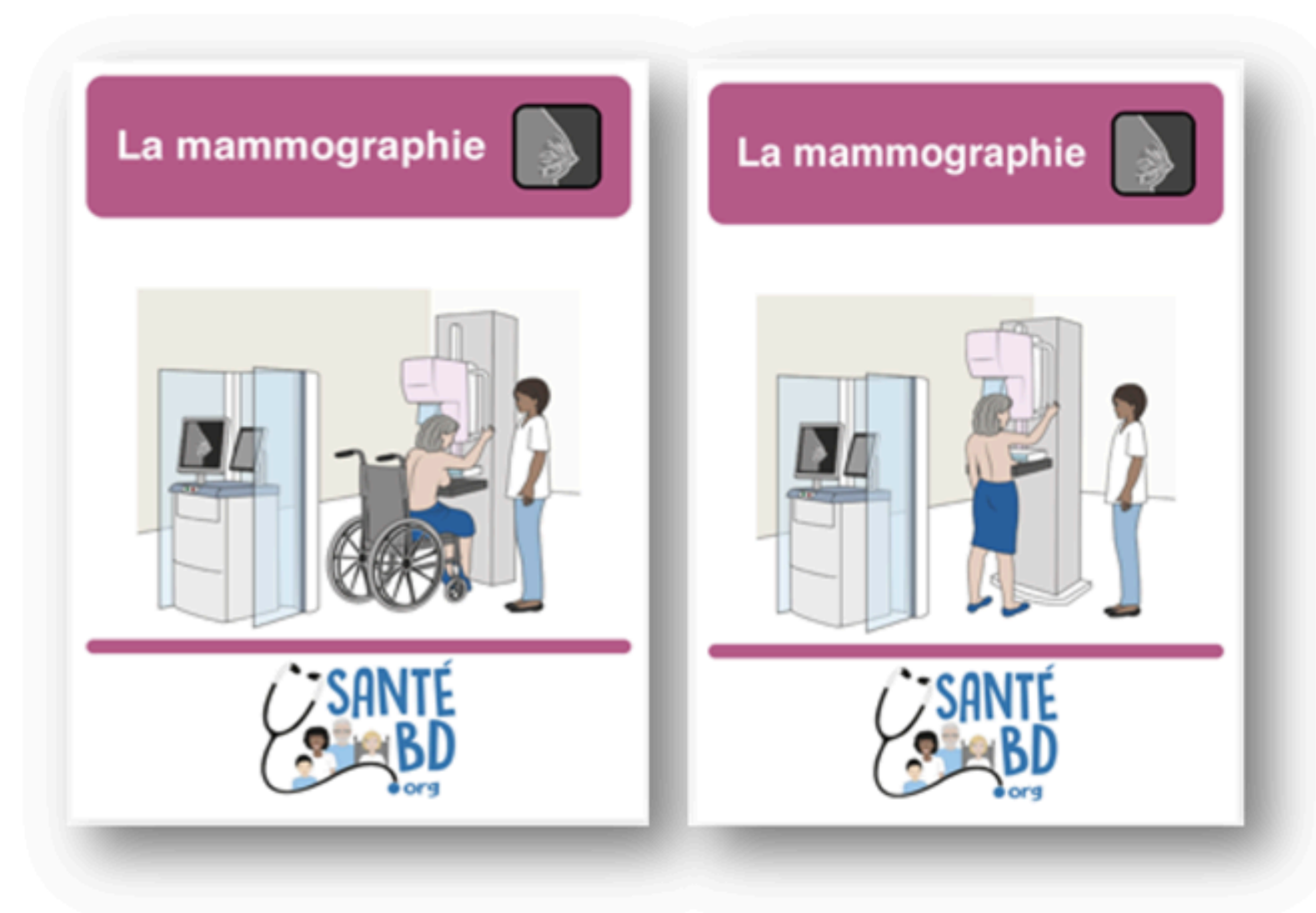
Compréhension

✓ Des phrases courtes et faciles à lire et à comprendre

✓ Des dessins clairs et rassurants

✓ Des contenus personnalisables

✓ en libre accès sur www.santebd.org



Garçon



Fille



Homme



Femme



Femme âgée



Homme âgé



FALC = Facile à Lire et à Comprendre

Plus de 90 thèmes sur la santé :
consultations, soins, examens, douleur,
prévention, vie affective, fin de vie...



Comprendre le déroulement d'une consultation, d'un soin, d'un examen

A quoi ça sert ? Comment ça se passe : avant, pendant, après ?

La prise de sang



L'infirmière me fait la piqûre

- Elle choisit une veine.
- Elle la tapote pour la faire gonfler.



- Je peux retirer le pansement deux heures plus tard.



Informier sur les dépistages et parcours en cancérologie



Faire passer des messages de prévention

Pourquoi ? Comment ?

Contraception

1. La contraception, c'est quoi ?



SANTÉ

Contraception

2. Les moyens de contraception



SANTÉ
BD
org

Mieux manger

pour prendre soin de ma santé



SANTÉ
BD
org

Bien bouger

pour prendre soin de ma santé



SANTÉ
BD
org

Prendre soin de ses dents

1. Pourquoi et comment ?



SANTÉ
BD
org

A.P.A.

Activité Physique Adaptée



SANTÉ
BD
org

L'audition

Je protège mes oreilles du bruit



SANTÉ
BD
org

Le tabac et ma santé



SANTÉ
BD
org

Comprendre les changements dans son corps et dans sa tête

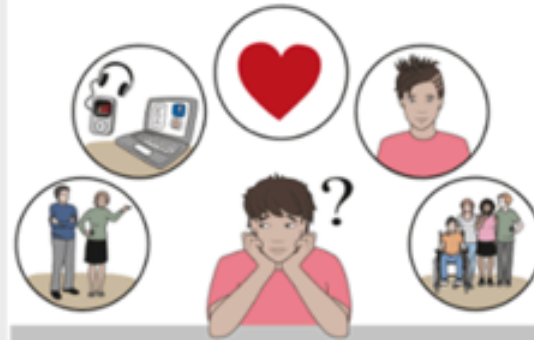
La ménopause



La puberté



Je change dans ma tête



La puberté



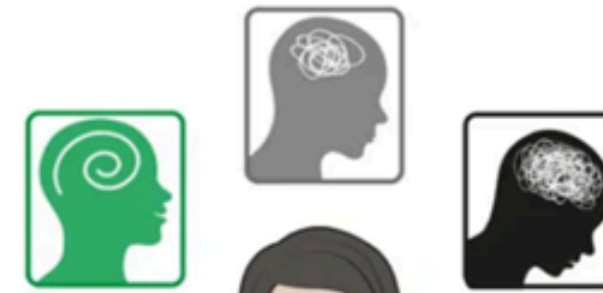
Je change dans mon corps



La santé mentale



1. C'est quoi ?



Mes émotions



Utiliser SantéBD : Avant, Pendant, Après le RV

ex : en salle d'attente sur les soins dentaires



Bandes dessinées



vidéos



Posters

La banque d'images SantéBD + 20 000 dessins !

- ❑ Conçue dans une démarche **de partage de ressources**
- ❑ Tous les dessins SantéBD pour créer/compléter ses propres **outils de communication/CAA**
- ❑ **Libre accès** après création de compte sur **www.santebd.org**



Devenir
acteur d'une
santé accessible
et inclusive

HANDI
CONNECT.fr



Des ressources pour
aider **les professionnels
de santé**

90 fiches-conseils disponibles



1. Je recherche :

☒ Fiches-conseils ☐ Formations ☐ Expertise

2. Je choisis les critères :

Handicap:

Thématique:

Je suis:

Mot clé:

[Réinitialiser la recherche](#)

Handicaps

- Epilepsie sévère
- Handicap auditif
- Handicap moteur
- Handicap psychique
- Handicap visuel
- Polyhandicap
- Trouble déficit de l'attention/hyperactivité (TDAH)
- Troubles du spectre de l'autisme (TSA)
- Troubles du développement intellectuel (TDI)
- Troubles du neurodéveloppement (TND)

Spécialités médicales

- COVID-19
- Dénutrition - Nutrition
- Douleur
- Habitude aux soins
- Les violences
- Repères juridiques
- Suivi bucco-dentaire
- Suivi gynécologique
- Suivi médical et paramédical
- Téléconsultation
- Vieillesse

Problématiques ou difficultés

Plusieurs critères de recherche

Les fiches-conseils



Une information priorisée, facile d'accès :

- Points de vigilance
- Prévention et la surveillance
- Signes d'alertes et repérage
- Réseaux d'appui ...
- + Des outils à télécharger (check-lists, courriers type, modèle de programme d'habitation aux soins ...)

Des points de vigilance, centrés sur le quotidien du praticien.


Une caution scientifique.

⇒ « savoir », « savoir-faire » et « savoir-être »

Devenir
acteur d'une
santé accessible
et inclusive

**HANDI
CONNECT.fr**

VIEILLISSEMENT
TOUT HANDICAP
TOUS PROFESSIONNELS DE SANTÉ

N°F11
**LA PERSONNE HANDICAPÉE VIEILLISSANTE :
DÉFINITION, POINTS DE VIGILANCE**
Mise à jour : Février 2024

DÉFINITION ET SPÉCIFICITÉS

« Une personne handicapée vieillissante est une personne qui a entamé ou connu sa situation de handicap, quelle qu'en soit la nature ou la cause, avant de connaître par surcroît les effets du vieillissement jusqu'à entraîner une réduction du champ des activités, notamment sociales » (CNSA 2010)

Effets du vieillissement : baisse supplémentaire de capacités fonctionnelles déjà altérées + augmentation du taux de survenue des maladies liées à l'âge (maladies dégénératives, maladies métaboliques...).

D'une manière générale, le vieillissement en lui-même n'est pas la cause de la perte d'autonomie, ce sont les pathologies dont la fréquence et le nombre augmentent avec l'âge qui en sont la cause. Il faut les rechercher et les traiter (Bouchon, 1984).

L'allongement de l'espérance de vie des personnes en situation de handicap est un **phénomène de grande ampleur** apparu depuis les années 1990. Les personnes handicapées arrivent aujourd'hui à des âges inédits.

SPÉCIFICITÉS DE L'AVANCÉE EN ÂGE POUR LES PERSONNES EN SITUATION DE HANDICAP

Enjeux : prévention et dépistage
Objectif : bien vieillir

- Un vieillissement polymorphe à l'image des différentes situations de handicap (physique, mental, psychique, sensoriels, polyhandicap ...)
- Des effets du vieillissement habituels mais aussi des effets spécifiques liés à chaque handicap (cf. fiches à paraître)
- Une réserve physiologique diminuée dès le départ et donc une « marge de sécurité » moindre

- Un amoindrissement des capacités fonctionnelles (physiques, cognitives, sociales, ...) potentiellement moins perceptible et plus précoce
- Un âge physiologique qui prédomine sur l'âge chronologique
- La nécessité de s'en préoccuper tôt, avant un âge « gériatrique », et possiblement dès 40 ans

www.handiconnect.fr - contact@handiconnect.fr - © Coactis Santé

La personne handicapée vieillissante : définition, points de vigilance – 1

Accueillir un patient en situation de handicap (consultation ou soin)

Obligations légales (loi 11 février 2005)

Quel matériel utile pour un accès aux soins réussi ?

- Dans la salle d'attente
- Dans le cabinet de consultation

Savoir-être et savoir faire


- Au moment de la prise de RV
- En salle d'attente
- Pendant le soin

Devenir
acteur d'une
santé accessible
et inclusive

HANDI
CONNECT.fr

Accueil
Tous handicaps
Tous professionnels de santé

N°A01

Accueillir un patient en situation
de handicap (consultation ou soin)

Version : Mars 2025

- Environ 12 millions de personnes handicapées¹ en France
- Des handicaps divers, parfois associés, le plus souvent invisibles
- À ce jour 25 % des personnes handicapées répondant au baromètre national de l'accès aux soins Handifaction déclarent ne pas pouvoir accéder aux soins dont ils ont besoin.

Que dit la loi 2005-102
du 11 février 2005 ?

Elle définit le handicap

« Toute limitation d'activité ou restriction de participation à la vie en société subie dans son environnement par une personne en raison d'une altération substantielle, durable ou définitive d'une ou plusieurs fonctions physiques, sensorielles, mentales, cognitives ou psychiques, d'un polyhandicap ou d'un trouble de santé invalidant. »

Elle fixe le principe
d'une accessibilité
généralisée intégrant
tous les handicaps

qu'ils soient d'ordre physique,
sensoriel, psychique ou mental.

Les obligations légales
pour l'accessibilité d'un
cabinet médical ou
paramédical et de ses abords

- Concernent essentiellement l'accessibilité physique du cabinet et la signalétique :
exemples : absence de marches ou présence d'une rampe d'accès, ascenseur si nécessaire, largeur des portes permettant le passage d'un fauteuil roulant, sanitaires adaptés, boucle magnétique, signalétique et tarifs de consultation en Braille, etc.
- Outil d'autodiagnostic d'accessibilité du cabinet disponible
- Le chien-guide ou d'assistance doit être accepté et est dispensé du port de la muselière

www.handiconnect.fr - openstax.org/healthcare/10 - © Coactis Santé

Accueillir un patient en situation de handicap (consultation ou soin) - 1

Les mises en ligne HandiConnect.fr 2025

L'accueil d'un patient en situation de handicap (mars 2025)

La personne handicapée vieillissante

- Focus « Paralyse cérébrale » (mars 2025)
- Focus « TDI » (septembre 2025)
- Focus « Polyhandicap » (octobre 2025)

Les troubles de la déglutition (juin 2025)

- Les troubles de la déglutition : les repérer, les prévenir
- Bilan des capacités d'alimentation : exemple

Surdicécité (juillet 2025)

Bilan somatique de médecine G (patient en situation de handicap)

Les webinaires pour partager les pratiques

Un succès croissant, un impact important

8 webinaires :

- ✿ La santé bucco-dentaire
- ✿ Le suivi gynécologique
- ✿ Habituation aux soins ?
- ✿ Accueillir les patients sourds et malentendants
- ✿ Handicap et dénutrition
- ✿ Handicaps et Cancers
- ✿ Les épilepsies sévères
- ➔ ✿ **Handicaps, santé et vieillissement**

11 290
participants



Disponibles en replay gratuitement, sous-titrage, LSF



HandiConnect.fr
Coactis Santé

coactis santé

L'enjeu majeur de la communication : des kits-ressources pour les professionnels

Nouveau !



Merci à nos partenaires financiers

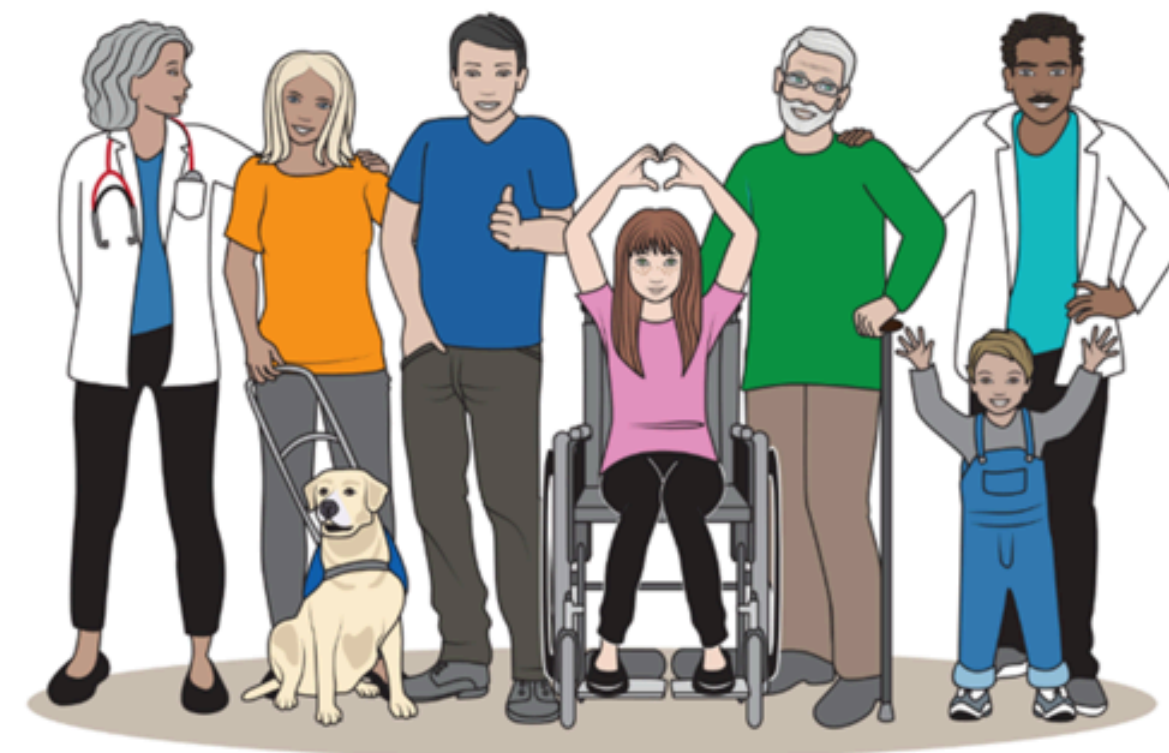


Pour rester informé des nouvelles productions HandiConnect.fr et SantéBD

- ✓ Inscription aux newsletters

<https://coactis-sante.fr/inscription-newsletter/>

- ✓ Nous suivre sur les réseaux sociaux



© SantéBD





Merci pour votre attention !

5. Partage d'initiatives

**À travers un label, un
parcours prévention existe**

**et une valorisation ACI est
possible**

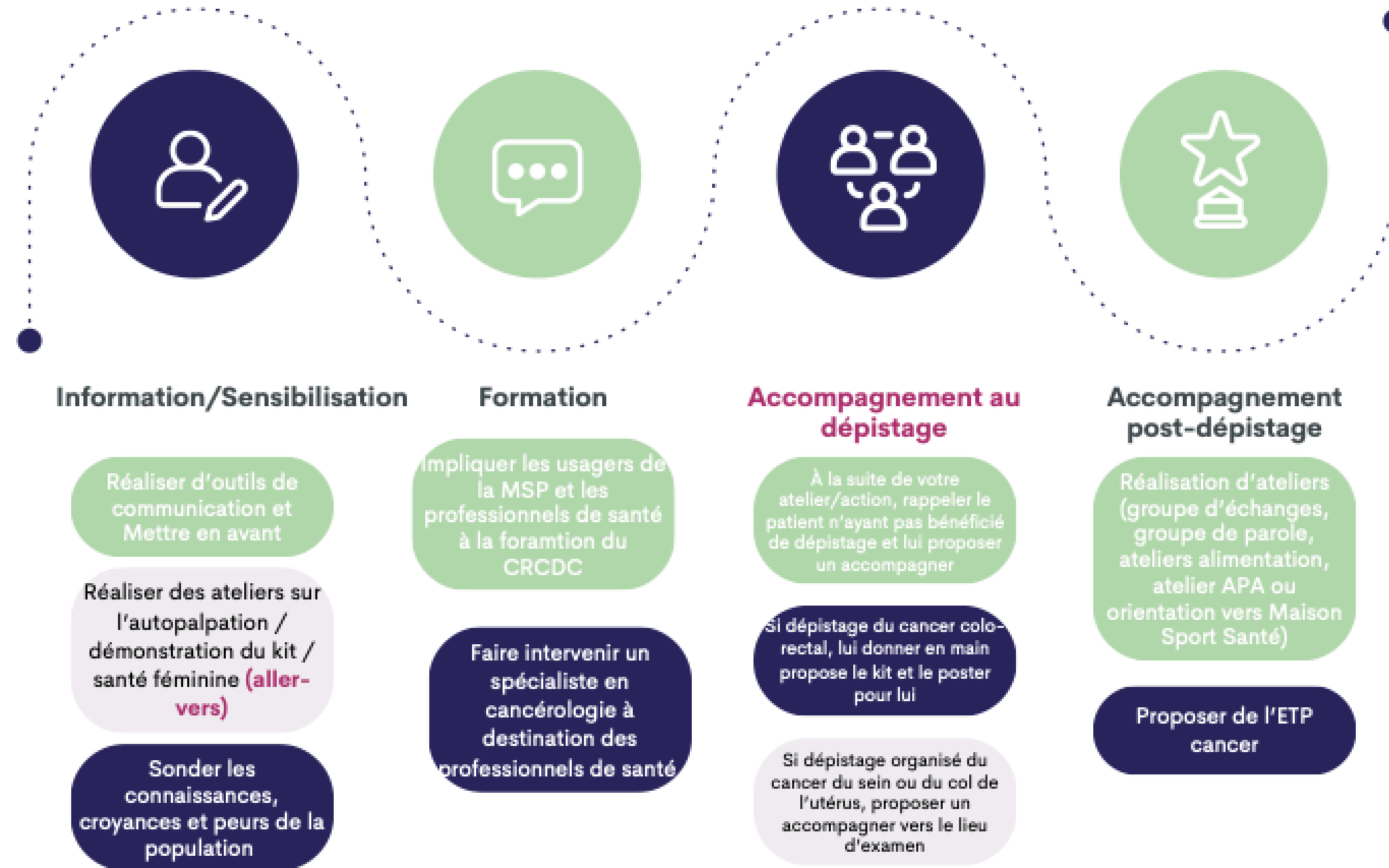


ACCÈS AUX SOINS							
Critères	Nb de points	Optionnels/socles		Correspondance avec critères MSP Vaccinée	Remarque	Échéance	Total prévisionnel
<i>Implication des usagers – niveau 1</i>	200	Optionnel		Mise en place d'un questionnaire	Questionnaire à destination des usagers sur l'axe prévention DO au sein de la MSP	Chaque année	1400
<i>Implication des usagers – niveau 2</i>	100	Optionnel		Mise en place d'une signalétique	Implication des usagers dans un groupe de travail sur l'accompagnement aux DO des usagers : formation et accompagnement des personnes non dépistées	Chaque année	700
Critères	Nb de points	Optionnels/socles		Correspondance avec critères MSP Vaccinée	Remarque	Échéance	Total prévisionnel
<i>Concertation pluriprofessionnelle : C Au moins 6 réunions par an, C nombre de situations à étudier déterminé sur la base de : 5% des patients de la MSP en ALD et 5% des patients de la MSP de + de 75 ans non-ALD, C Situations relevant des problématiques visées par le texte*, C Compte-rendu intégré dans le dossier informatisé du patient. Proratisation de la rémunération au regard de l'atteinte de ces différents éléments</i>	1000	Socle		Réunion	La MSP intègre la notion de DO dans les RCP des patients ALD ou plus de 75 ans	Chaque année	Part variable (selon la patientèle et le nombre de RCP réalisées)
<i>Mission de santé publique</i>	350	Optionnel		Fiche action/ Mise en place d'actions « Mon bilan prévention »	Lors de différentes campagnes nationales ou autre	Chaque année	350
<i>Protocole de soins pluriprofessionnels</i>	100	Socle		Protocole pluripro (BPCO, insuffisance cardiaque, etc..)	Intégration de la prescription ou de l'acte de DO	Chaque année	700
<i>Formation des jeunes professionnels de santé (4 stages/an) selon les modalités propres à chaque profession</i>	450	Optionnel		Pas de critère spécifique	Accueil étudiant SESA pour mise en place d'action de santé publique sur les dépistages organisés	Chaque année	3150
<i>Mise en place d'une procédure définissant la transmission des données de la santé nécessaires à la prise en charge des patients vers des professionnels de santé extérieurs, des services et établissements sanitaires, des intervenants sociaux dans le respect de la réglementation.</i>	200	Optionnel		Articulation de la démarche sur le territoire	Convention avec une structure extérieure (EHPAD, établissement scolaire, CCAS)	Chaque année	1400
<i>Démarche qualité – niveau 1</i>	100	Optionnel		Auto-diagnostic en lien avec la matrice de maturité	Auto-évaluation chaque année avec la FEMAS HDF	Chaque année	700
<i>Démarche qualité – niveau 2</i>	200	Optionnel		Axe de travail sur les dépistages organisés	Recommandation de la FEMAS HDF suite à l'analyse de l'autoévaluation	Chaque année	1400
<i>Démarche qualité – niveau 3</i>	300	Optionnel		Évaluation des axes mis en place	Aide à l'évaluation des axes mis en place	Chaque année	2100
Critères	Nb de points	Optionnels/socles		Correspondance avec critères MSP Vaccinée	Remarque	Échéance	Total prévisionnel
Système d'information labellisé par l'ASIP santé en « niveau standard » - Dossiers des patients informatisés et partagés, au moyen d'habilitation différenciées, entre les professionnels de santé intervenant dans la prise en charge du patient.	500	Socle		Évaluation des critères qualitatifs mis en place et des requêtes associées	Requêtes SIP	Chaque année	Amélioration des pratiques

5. Partage d'initiatives

Parcours des dépistages organisés des cancers

Exemple type de l'information à l'accompagnement



5. Partage d'initiatives

Retour d'expérience d'une MSP

MSP de Somain et environs



Merci pour votre écoute !

Pensez à remplir le
questionnaire de satisfaction
disponible sur l'application
Imagina.

N'oubliez pas le pôt de
l'amitié à 17h00 au niveau
du buffet !

