



FEMAS  
Hauts-de-France

# JOURNÉE RÉGIONALE

MISSION  
SUPER POSSIBLE

18 novembre 2022

## Intro

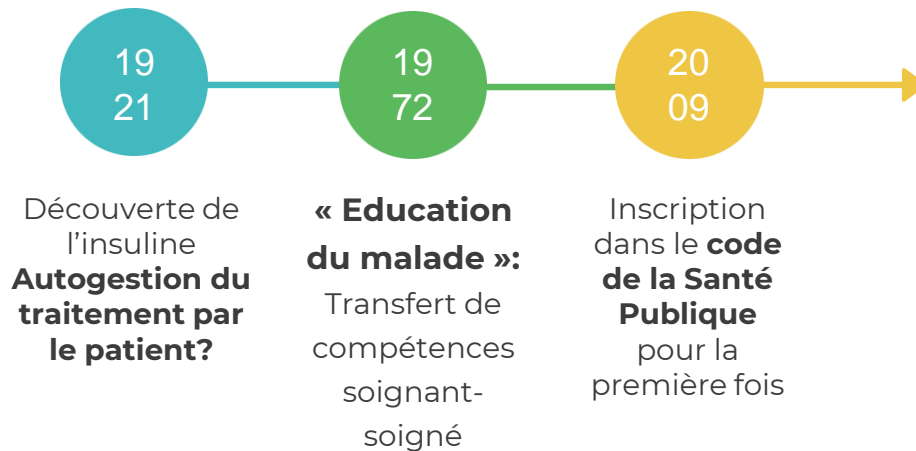
- L'ETP : de quoi parlons-nous ?  
Brainstorming Wooclap  
Quelques notions
- Présentation du dispositif d'accompagnement  
L'équipe éducative de Proximité  
La Formation 40h  
Retour sur notre formation
- Focus sur le financement des ateliers
- Retour sur la mise en œuvre des programmes ETP
- Points divers et questions

# Développer l'éducation thérapeutique du patient (ETP) de 1<sup>ère</sup> intention

Rencontre et présentation du projet en  
éducation thérapeutique

# INTRO

Développement progressif de l'ETP en France depuis plus de 20 ans ...



# L'ETP : de quoi parlons nous



FEMAS  
Hauts-de-France

UNION  
des URPS  
HAUTS-DE-FRANCE

# BRAINSTORMING WOOCLAP



## 0. Slide de connexion



[Copier le lien de participation](#)



- 1 Allez sur [wooclap.com](https://wooclap.com)
- 2 Entrez le code d'événement dans le bandeau supérieur

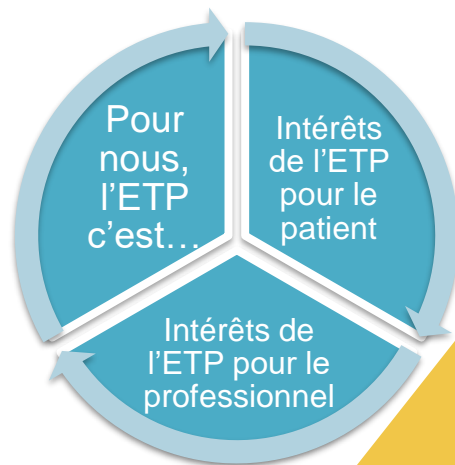
Code  
d'événement  
**XHNXBA**



- 1 Envoyez [@XHNXBA](#) au **06 44 60 96 62**
- 2 Vous pouvez participer

## ➤ POUR VOUS :

Qu'est-ce que l'Education  
Thérapeutique du Patient ?  
(ETP)



# L'ETP de quoi parlons nous?

- Quelques Notions

## ➤ QU'EST-CE QUE L'ETP ?

L'ETP vise à améliorer la **compréhension de la maladie et des traitements par le patient, afin d'être plus autonome dans sa gestion au quotidien**, mais également de mieux gérer les difficultés qu'elle entraîne.

Pas de « cours » ni de « réunion d'information »  
une **démarche basée sur une pédagogie originale et personnalisée.**

Elle part des besoins, du vécu des personnes et de leurs connaissances, ce qui permet aux patients d'échanger entre eux, de s'aider et d'apprendre ensemble.

# L'ETP ?

L'ETP est **complémentaire et indissociable** des traitements et des soins. Elle peut être **proposée par tout professionnel de santé formé à l'ETP, à toute personne ayant une maladie chronique** quel que soit son âge, le type, le stade et l'évolution de sa maladie.

*(Loi HPST 2009)*

« L'ETP devrait rendre le patient capable d'acquérir et de maintenir les ressources nécessaires pour gérer de façon optimale sa vie avec la maladie. » (OMS 1998)

**Le but de l'ETP** est d'aider les patients à **acquérir ou maintenir les compétences** dont ils ont besoin pour gérer au mieux leur vie avec une maladie chronique.

- Auto-soins : concerne la maladie et les traitements, les comportements de santé en tant que tels. Gestion de la maladie et des traitements dans la vie de tous les jours (ajuster les traitements en fonction de la glycémie capillaire, ajuster l'alimentation)
- Adaptation : relève plus du savoir être -> On a beau connaître plein de choses, si on n'a pas confiance en sa capacité de savoir des choses, cela ne fonctionne pas.



## ➤ L'ETP INTEGREE AUX SOINS

Modalités de mise en œuvre :

- **Des programmes structurés et autorisés** (ateliers collectifs pour les patients)

Les programmes d'éducation thérapeutique du patient sont conformes à un cahier des charges national. Pour être mis en œuvre au niveau local, ces programmes doivent obligatoirement être autorisés par les agences régionales de santé.

*(article L. 1161-2 du code de la santé publique).*

### Un programme d'ETP précise :

- les objectifs,
- la population concernée,
- les modalités d'organisation,
- les compétences des professionnels qui réalisent l'ETP,
- les éléments d'évaluation du programme,
- les sources prévisionnelles de financement.

*(Décret n°2010-904 du 2 août 2010 relatif aux conditions d'autorisation des programmes d'éducation thérapeutique du patient).*

## ➤ LES ETAPES DU PROGRAMME ETP

Elaborer un bilan éducatif partagé

- Entretien individuel (soignant/patient)
- Identifier ses besoins, ses attentes, ses préoccupations et formuler avec lui des objectifs d'apprentissage = **programme personnalisé d'ETP**.

Mettre en œuvre les séances d'ETP

- Séances **collectives** ; d'une durée d'environ 2h.
- Utilisation de techniques pédagogiques/outils éducatifs : exposés interactifs, étude de cas, photo-expression, simulation de gestes, ...

Réaliser une évaluation partagée

- Entretien individuel (soignant/patient)
- Permet de faire le point avec le patient sur ce qu'il a appris, compris, retenu, et ce qu'il reste à acquérir / renforcer (proposition de suivi, autre programme, etc.)

# Questions ?

L'ETP moins flou?

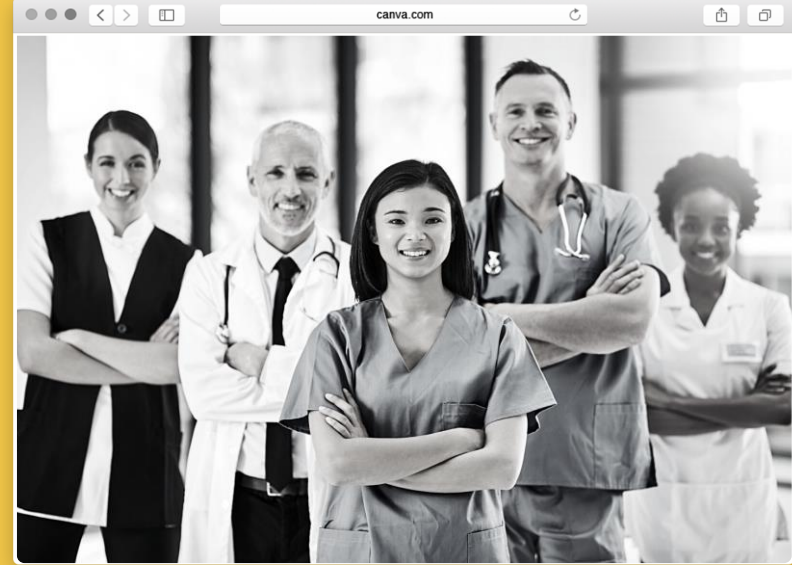


UNION  
des **URPS**  
HAUTS-DE-FRANCE



FEMAS  
Hauts-de-France

# Présentation du dispositif d'accompagnement



A graphic of a stethoscope is positioned on the left side of the slide. The chest piece is at the top left, and the earpieces extend downwards and to the right, following the curve of a stylized human head profile. The background features a yellow triangle at the top left and a dark blue triangle at the bottom left.

# L'équipe éducative de proximité

- **Pluri professionnalité (10 à 15) :**

Inscrits au code de santé publique Titre IV : diététiciens, infirmiers, masseurs-kinésithérapeutes, médecins, orthophonistes, pédicure-podologue, sages-femmes, ...

Association d'autres professionnels : psychologues, opticiens, sophrologues, art-thérapeutes, travailleurs sociaux, ...

- **Proximité :**

Secteur géographique défini par l'URPS Médecins en concertation avec les professionnels représentant un « noyau dur ».

- **Dimension motivationnelle.** Volonté de s'inscrire dans un projet d'équipe.



# Dispositif d'accompagnement d'une équipe éducative de proximité

- **Aide à la constitution d'une équipe pluridisciplinaire :**  
Réunion « Rencontre et Présentation du projet en ETP » : Echange avec l'équipe (projets, motivation, etc.). Planification de la formation 40h.
- **Organisation et mise en place de la formation 40h :**  
5 journées de formation sont organisées sur site, à proximité du lieu d'exercice des professionnels. Délivrance d'une attestation de formation.
- **Aide au déploiement du programme d'ETP :**
  - Réunion « Organisation et coordination de l'activité ETP » ( 1 mois après la formation)
  - Réunion « Synthèse des BEP et préparation à l'animation » (2 semaine avant le 1<sup>er</sup> atelier)
  - Réunion « Analyse et échanges de pratiques » ( 2/3 mois après les ateliers)
- **Coordination transversale et accompagnement :**  
En fonction du niveau d'autonomie de l'équipe et des besoins exprimés par les professionnels.

# La Formation ETP de 40h



Obligatoire pour dispenser  
un programme d'ETP

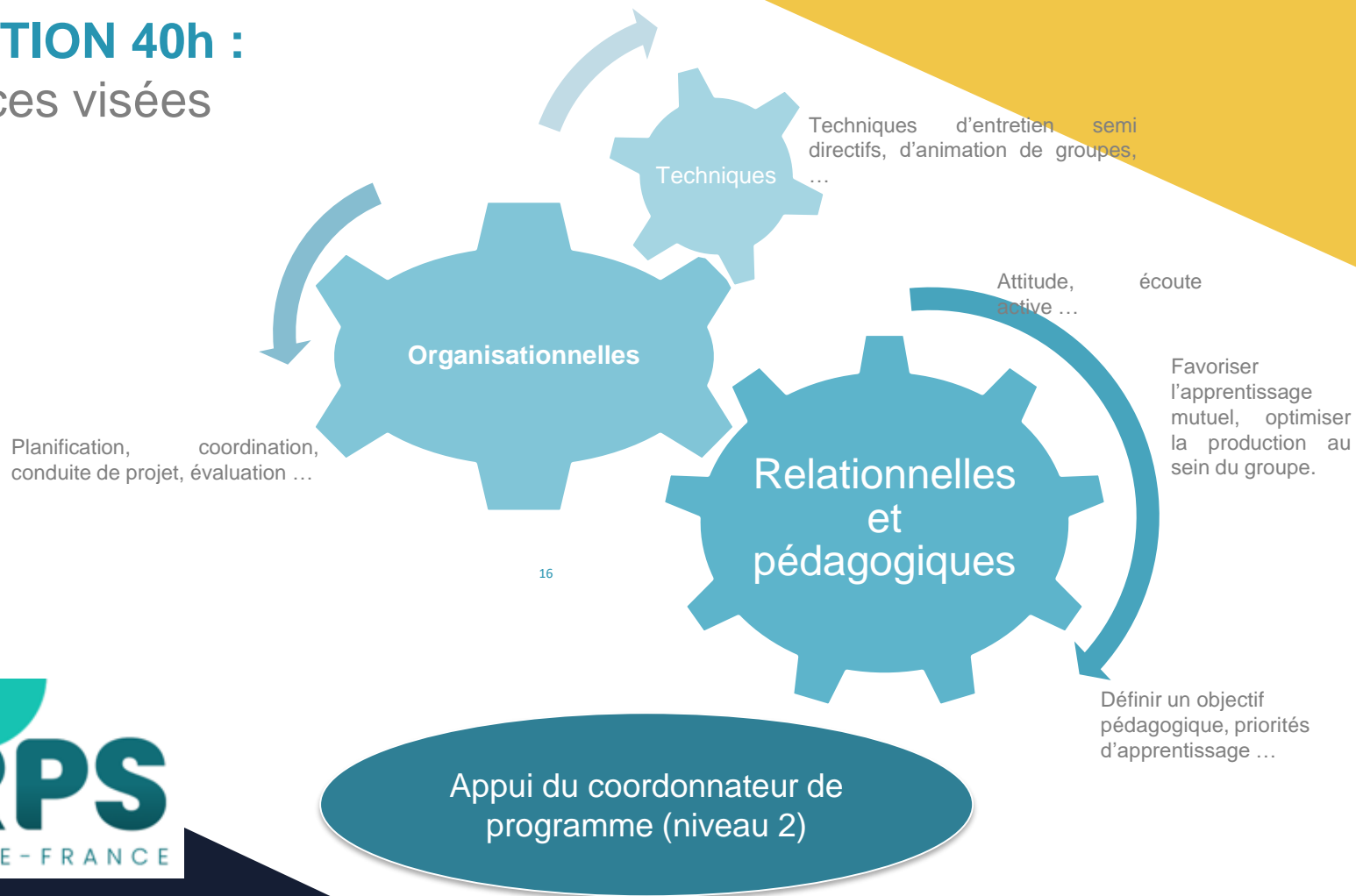


Pour qui?



En quoi cela consiste?

## ➤ FORMATION 40h : Compétences visées



16



## ➤ MODULES DE LA FORMATION

Alternance d'enseignements théoriques (exposé interactif, etc.) et d'activités pratiques (étude de cas, mise en situation, etc.)



### FORMATION À L'ÉDUCATION THÉRAPEUTIQUE EN SOINS DE 1<sup>ER</sup> RECOURS

SITE :



Les modules de formation	Dates	Horaires
<b>Module 1 (8 heures)</b> - <i>Cadre et repère pour la mise en œuvre de programmes d'ETP. Pratiquer l'ETP : quel nouveau rôle pour le soignant ?</i>		09h00 – 12h30 13h30 – 18h00
<b>Module 2 (8 heures)</b> - <i>Les compétences relationnelles de base en ETP</i>		09h00 – 12h30 13h30 – 18h00
<b>Module 3 (8 heures)</b> - <i>Du bilan éducatif partagé à la définition avec le patient des objectifs pédagogiques d'ETP.</i>		09h00 – 12h30 13h30 – 18h00
<b>Module 4 (11 heures 30)</b> - <i>La construction et l'animation d'ateliers d'éducation thérapeutique.</i>		09h00 – 12h30 13h30 – 18h00
<b>Module 5 (4 heures 30)</b> - <i>Les composantes de l'évaluation partagée.</i>		09h00 – 12h30 13h30 – 18h00



# Retour d'expérience sur nos formations

Muriel MICHAUD

Valentin DEREUDER

# ETP : quels programmes sont disponibles



**Il y a 5 programmes validés  
par l'ARS**



**L'URPS accompagne leur  
mise en place**



**D'autres en cours de  
développement...**

# ➤ LES PROGRAMMES DISPONIBLES

En lien avec le projet de santé de la structure, et les problématiques de santé périnatales sur le territoire.



## En cours d'écriture :

- Programme « Santé des Aidants » (maladie d'Alzheimer)
- Programme covid long
- Programme « Chimiothérapie orale à domicile »



- Patients adultes
- Diabète de type II

## ➤ PROGRAMME DIABETE

« Le diabète ...dialoguer, partager, apprendre ensemble »



10 à 12  
patients  
max.

6 à 10  
animateurs

2h / atelier

2 versions par  
atelier (A & B)



# ➤ PROGRAMME BPCO

« Lib'Air »

- Patients adultes
- BPCO Stade I et II
- ou bronchite chronique



10 à 12 patients max.

6 à 10 animateurs

2h / atelier

2/3 versions pédagogiques

Moi, mon corps  
et mes envies.



## ► PROGRAMME OBESITE INFANTILE

« Moi, mon corps et mes envies ».

- Enfants en surpoids / risque d'obésité
- 7 à 11 ans
- En association avec les parents

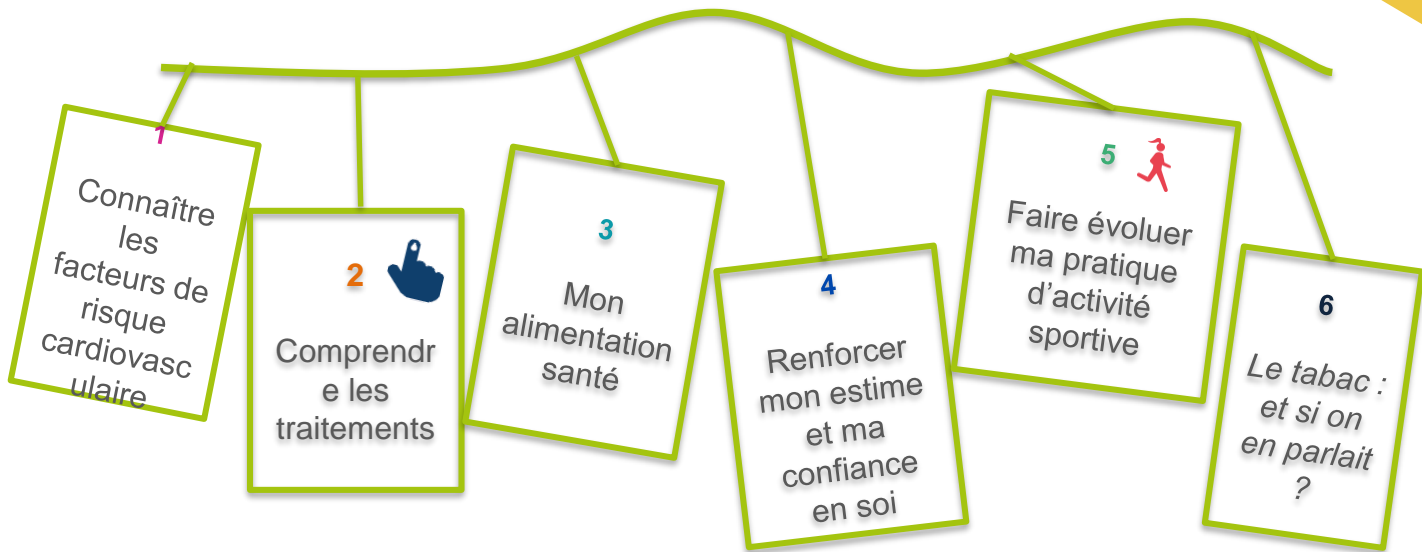




# ► PROGRAMME RISQUE CARDIOVASCULAIRE

« Prendre à cœur »

- Tout patient présentant un facteur de RCV



10 à 12 patients max.

6 à 10 animateurs

2h / atelier

2 versions pédagogiques





# ➤ PROGRAMME POST CHIRURGIE BARIATRIQUE

- 18 à 24 mois en post-chirurgie bariatrique



10 à 12  
patients  
max.

6 à 10  
animateurs

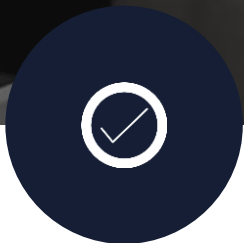
2h / atelier

2 versions  
pédagogiques

# Focus sur le financement des ateliers



# Schéma GÉNÉRAL de financement



Comment sont  
financées les ESP

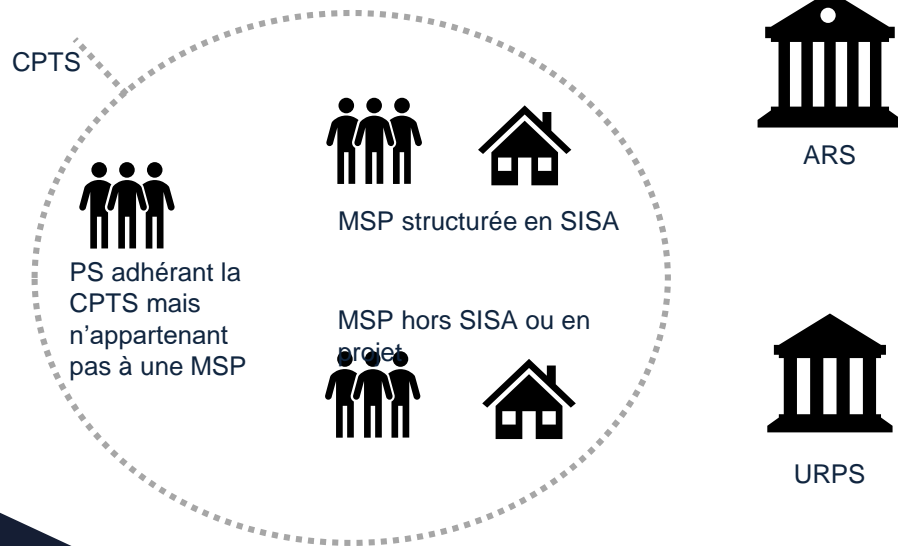


Par qui?



Pourquoi?

## ➤ SCHEMA GENERAL de financement



CPTS : Communauté Professionnelles Territoriales de Santé

MSP : Maisons de santé pluriprofessionnelle

ARS : Agence Régionale de Santé

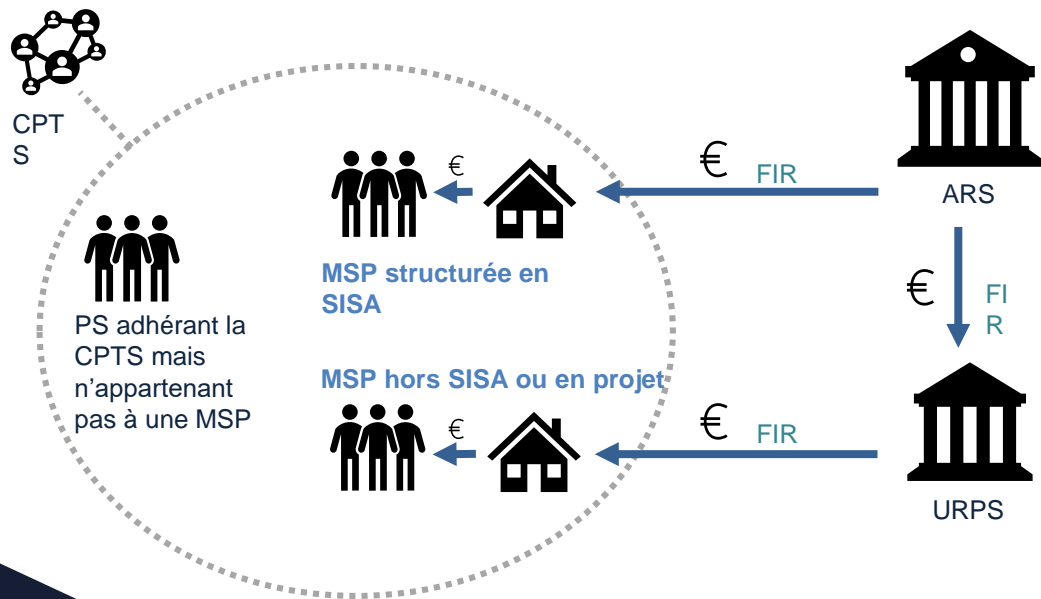
URPS : Union Régionale des Professionnels de Santé

SISA : Société Interprofessionnelle de Soins Ambulatoires

FIR : Fond d'Intervention Régionale

PS : Professionnels de Santé

## ➤ FINANCEMENT pour les équipes éducatives



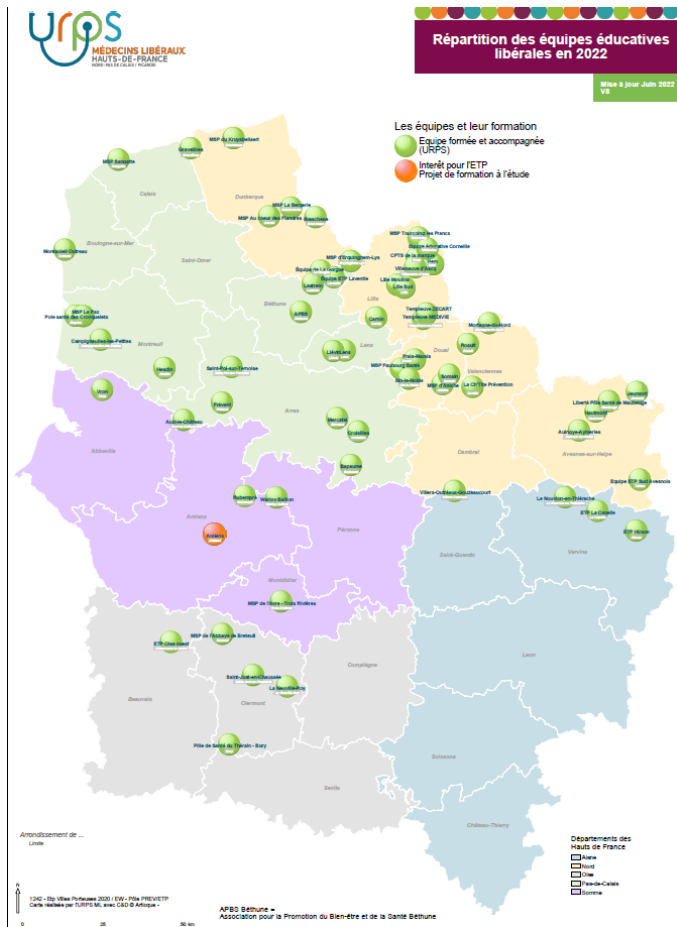
Si les équipes éducatives sont structurées en SISA, le fond FIR peut leur être directement adressé par l'ARS.

Si les équipes éducatives ne sont pas structurées en SISA, le financement sur le fond FIR est réalisé aux professionnels de santé libéraux par le biais d'une rétrocession des financements ARS par l'URPS.

## ➤ **FINANCEMENT** pour les équipes éducatives

1. **Planification du cycle d'ateliers** : dates, binômes ou trinômes (initiales) dans l'outil de calcul créer par l'URPS
2. **Nombre de patients par atelier et calcul automatique du forfait patient en conséquence.**  
Rappel des forfaits patients : 300€ pour 5/6 ateliers; 250€ pour 3/4 ateliers, 100€ pour 1/2 ateliers
3. **Calcul du forfait animateur** en fonction des montant alloués par l'équipe pour :
  - la **coordination** (en moyenne 8% de l'enveloppe budgétaire)
  - les **bilans éducatifs et les évaluations partagées** (en moyenne 50€ pour la réalisation d'un BEP + EP)
4. **Calcul de la répartition par animateur** en fonction de la participation aux BEP + EP ainsi qu'aux ateliers.

# VERS LA PRATIQUE DE L'ETP



## Les équipes et leur formation

- Équipe formée et accompagnée (URPS)
- Formation 2020
- Interêt pour l'ETP / Projet de formation à l'étude
- Équipe formée (non accompagnée URPS)

## Départements des Hauts de France

- Aisne
- Pas-de-Calais
- Somme
- Oise
- Nord



# Des questions?





Retour sur la  
mise en œuvre  
concrète de  
l'ETP au sein  
de MSP



## ➤ Témoignages

- Intérêt de l'ETP?
- Efficacité?
- Retour des patients.
- Difficultés possibles:
  - Recrutement des patients
  - Recrutement des soignants éducateurs
  - Gestion de l'organisation des ateliers

## ➤ Coordination d'équipe ETP

- Une formation de 42h après avoir réalisé celle de niveau 1.
- Objectifs / rôles:
  - Aider et accompagner les équipes lors de la réalisation du programme.
  - Réaliser les rapports d'activités avec l'URPS.

# Temps d'échanges

Questions diverses?





FEMAS  
Hauts-de-France

# CONCLUSION

UNION  
des **URPS**  
HAUTS-DE-FRANCE

# Contacts Utiles



FEMAS  
Hauts-de-France

## **Marine HOULLIER**

Responsable en Education Thérapeutique

[marine.houllier@urpsml-hdf.fr](mailto:marine.houllier@urpsml-hdf.fr)

Tel : 03.22.33.35.53

## **Louise DELELIS**

Chargée de mission en Education Thérapeutique

[louise.delelis@urpsml-hdf.fr](mailto:louise.delelis@urpsml-hdf.fr)

Tel : 03.59.61.38.74 / 06.49.52.07.79

## **Anne HU**

Assistante en Prévention - Education Thérapeutique

[anne.hu@urpsml-hdf.fr](mailto:anne.hu@urpsml-hdf.fr)

Tel : 03.20.14.93.37

UNION  
des **URPS**  
HAUTS-DE-FRANCE



FEMAS  
Hauts-de-France

# MERCI !



03 28 48 16 12



[contact@femas-hdf.fr](mailto:contact@femas-hdf.fr)



[www.femas-hdf.fr](http://www.femas-hdf.fr)



FEMAS Hauts-de-France



femashdf



Femas Hauts-de-France

